

Regards croisés sur la civilisation matérielle médiévale

PERRINE MANE, *directrice de recherche au CNRS* • DANIELLE ALEXANDRE-BIDON, *ingénieur d'études* •
FRANÇOISE PIPONNIER, *directrice d'études*

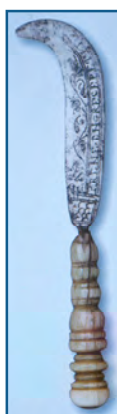
Année universitaire 2009-2010

Vignes, raisins et vins dans l'Occident médiéval

Jeudi 14 janvier 2010

D. ALEXANDRE-BIDON, P. MANE, F. PIPONNIER

*Les outils de la viticulture
à travers les sources écrites,
iconographiques et archéologiques*



1. Calendrier sur vitrail, réalisé vers 1500 (Dijon, Beaux-Arts, Coll. Grangier).
2. Missel de Tours, enluminé vers 1370 en France (Tours, BM, ms. 185).
3. Serpe à dos tranchant, datée du XIII^e siècle, trouvée à Paris, rue de la Collégiale (Paris, Commission du Vieux Paris).
4. Serpette du XV^e siècle (Écouen, Musée national de la Renaissance, Ecl. 13429).
5. Bréviaire à l'usage du diocèse d'Angoulême, enluminé à la fin du XIII^e siècle à Paris (Besançon, BM, ms. 140).
6. Bréviaire de Renaud de Bar, enluminé vers 1304 à Metz (Verdun, BM, ms. 107).
7. Serpe sans dos tranchant, datée du XIV^e siècle, trouvée à Neuilly-en-Thelle (Picardie) (Senlis, Musée d'art).
8. Heures à l'usage de Rome, enluminé vers 1470 en Provence par Enguerrand Quarton (Amiens, BM, Lescalopier 19).
9. Serpe à dos tranchant, datée du XIV^e siècle, trouvée à Neuilly-en-Thelle (Picardie) (Senlis, Musée d'art).

2^e et 4^e jeudis de 17h-19h (salle 9, 2^e) . 105, boulevard Raspail . 75006 Paris

Séminaire ouvert au master (M1 et M2)

Renseignements

**54, boulevard Raspail • 75006 Paris
bureau 723 • 01 49 54 23 36**